

Le 24 septembre 2011

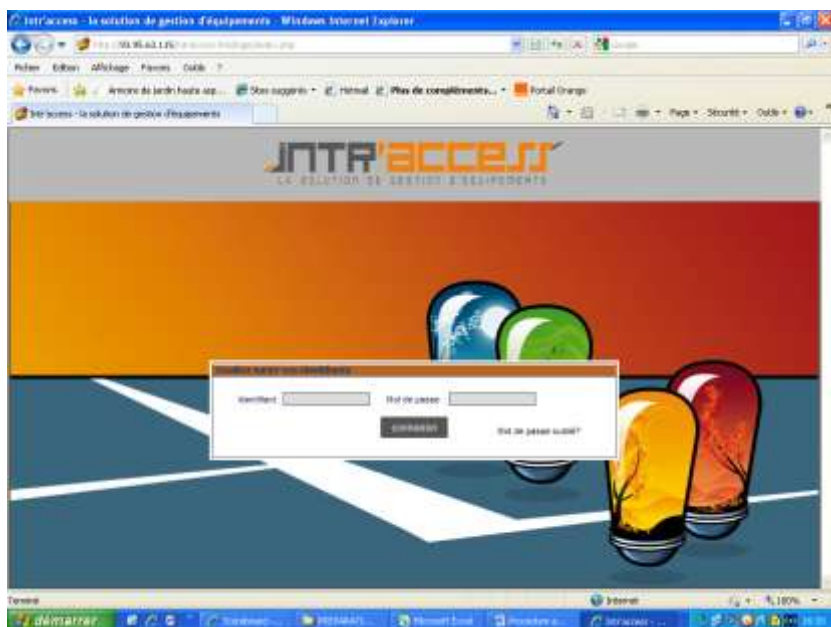
UTILISATION DU LOGICIEL DE RESERVATION DE LA FTRC

I - COMMENT RESERVER

- Depuis le site web accessible 24H/24 et 7 jours/7 sur n'importe quel ordinateur connecté sur Internet
- Au club house du centre de tennis sur l'ordinateur mis à votre disposition
- Par téléphone (04 73 38 37 92)

II - CONNEXION

Adresse du site : <http://tennis.riom-communaute.fr>



Première connexion : IDENTIFIANT = votre numéro de licence 7 chiffres + la lettre **en Majuscules**
 MOT DE PASSE = Initiales (**en majuscules**) de votre club + numéro de votre badge sans le Zéro (4 caractères)

EXEMPLES :

TCRM = TCRM5620
 ENVAL = TCE5736
 CELLULE = TCC5742
 SAINT BONNET = TCSB5912
 MARSAT = TCM5987



POUR REVENIR A LA PREMIERE PAGE, CLIQUER SUR BOUTON « ESPACE ADHERENT »
Un bouton « ACCUEIL » sera ajouté.

MENUS DISPONIBLES

EFFECTUER UNE RESERVATION
CONSULTER MES RESERVATIONS
MON COMPTE

III -A VOTRE PREMIERE CONNEXION :

Cliquer sur « mon compte »

Ce menu vous permet d'accéder à votre fiche signalétique :

The screenshot shows a web browser window displaying the INTRA'ACCES user interface. The page is titled 'Espace adhérent' and 'Déconnexion'. The user is logged in as 'Michèle BOURLOUX'. The 'Mon compte' section contains the following information:

Nom :	BOURLoux
Prénom :	Michèle
Téléphone valide * :	
Licencié(e) :	TC MARSAT
N° FFT :	6206300C
Classement actuel :	30/2
N° de badge :	
Mail valide * :	mbourloux@wanadoo.fr

Below the 'Mon compte' section is a 'Valider' button. To the right, the 'Espace adhérent' section contains buttons for 'Mes adversaires', 'Mes réservations', 'Identifiant' (with value 6206300C), 'Mot de passe' (with fields for 'Nouveau mot de passe' and 'Confirmez mot de passe'), and a 'Valider' button. A 'Déconnexion' link is also visible.

Les zones grisées ne sont pas modifiables.

IMPORTANT : ADRESSE MAIL à mettre à jour si elle est erronée

Si vous n'avez pas d'adresse mail, une adresse mail générique par club est saisie.

TCRM = tennisclubriommozac@gmail.fr

ENVAL = tennisclubenval@gmail.fr

SAINT BONNET = tennisclubsaintbonnet@gmail.fr

MARSAT = tennisclubmarsat@gmail.fr

CELLULE = tennisclubcellule@gmail.fr

L'adresse mail est une saisie obligatoire et modifiable :

- Permet la connexion
- Si réservation, un mail de confirmation est envoyé à l'adversaire.

La saisie du numéro de téléphone n'est pas obligatoire.

Si modifications, cliquer sur valider

MODIFIER VOTRE MOT DE PASSE

Modifier votre mot de passe par un mot de passe personnel connu que de vous seul.

Si mot de passe perdu ou oublié, contacter Nadine ou votre gestionnaire de club qui vous donnera un nouveau mot de passe à changer à la première connexion.

MES ADVERSAIRES



Concerne la liste des partenaires avec lesquels vous jouez.

Il faut impérativement les avoir renseignés ici, sinon vous ne pourrez pas réserver.

Ce sont :

- Les adhérents de la FTRC de votre club ou d'un club de la FTRC
- Un invité : 4 invités sont autorisés sur une période d'un an : Du 01/10/2011 au 30/09/2012

SAISIR le nom et le prénom ou son numéro de licence (en cas d'homonyme)

Cliquer sur « AJOUTER »

L'adversaire apparaît dans la liste. Cette liste n'est pas limitative.

INVITES

- Invité : adversaire non adhérent, extérieur à la FTRC
- Un compteur de 4 invités maximum

IV - EFFECTUER UNE RESERVATION

- La réservation d'un et un seul court de tennis sur un créneau horaire d'une heure pleine est possible
- L'adhérent peut accéder aux tranches horaires de son club et aux tranches horaires « créneau libre » non réservées.
- Deux réservations sont autorisées par adhérent jusqu'à consommation de celles-ci.
- L'ouverture des portes des courts avec le badge n'est possible que si une réservation au nom des joueur est effectué (Le joueur ayant réservé et son « adversaire »).
- L'accès aux courts est possible 30 minutes avant le début de l'heure réservée

DEUX POSSIBILITES POUR EFFECTUER UNE RESERVATION

- Par calendrier
- Recherche automatique



RESERVATION PAR CALENDRIER

2 Possibilités d'affichage :

- **A la journée**

LES CRENEAUX DISPONIBLES SONT EN VERT

LES CRENEAUX NON ACCESSIBLES SONT VIDES

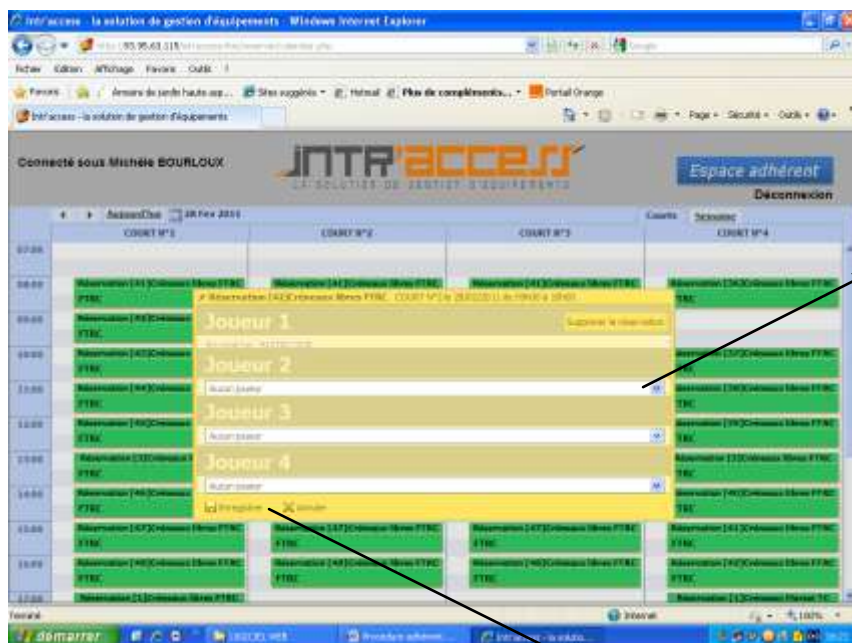
	COURT N°1	COURT N°2	COURT N°3	COURT N°4
07:00	Reservé [43]Chêneaux Steve FTBC	Reservé [43]Chêneaux Steve FTBC	Reservé [43]Chêneaux Steve FTBC	Reservé [43]Chêneaux Steve FTBC
08:00	Reservé [43]Chêneaux Steve FTBC	Reservé [43]Chêneaux Steve FTBC	Reservé [43]Chêneaux Steve FTBC	Reservé [43]Chêneaux Steve FTBC
09:00	Reservé [43]Chêneaux Steve FTBC	Reservé [43]Chêneaux Steve FTBC	Reservé [43]Chêneaux Steve FTBC	Reservé [43]Chêneaux Steve FTBC
10:00	Reservé [43]Chêneaux Steve FTBC	Reservé [43]Chêneaux Steve FTBC	Reservé [43]Chêneaux Steve FTBC	Reservé [43]Chêneaux Steve FTBC
11:00	Reservé [43]Chêneaux Steve FTBC	Reservé [43]Chêneaux Steve FTBC	Reservé [43]Chêneaux Steve FTBC	Reservé [43]Chêneaux Steve FTBC
12:00	Reservé [43]Chêneaux Steve FTBC	Reservé [43]Chêneaux Steve FTBC	Reservé [43]Chêneaux Steve FTBC	Reservé [43]Chêneaux Steve FTBC
13:00	Reservé [43]Chêneaux Steve FTBC	Reservé [43]Chêneaux Steve FTBC	Reservé [43]Chêneaux Steve FTBC	Reservé [43]Chêneaux Steve FTBC
14:00	Reservé [43]Chêneaux Steve FTBC	Reservé [43]Chêneaux Steve FTBC	Reservé [43]Chêneaux Steve FTBC	Reservé [43]Chêneaux Steve FTBC
15:00	Reservé [43]Chêneaux Steve FTBC	Reservé [43]Chêneaux Steve FTBC	Reservé [43]Chêneaux Steve FTBC	Reservé [43]Chêneaux Steve FTBC
16:00	Reservé [43]Chêneaux Steve FTBC	Reservé [43]Chêneaux Steve FTBC	Reservé [43]Chêneaux Steve FTBC	Reservé [43]Chêneaux Steve FTBC
17:00	Reservé [43]Chêneaux Steve FTBC	Reservé [43]Chêneaux Steve FTBC	Reservé [43]Chêneaux Steve FTBC	Reservé [43]Chêneaux Steve FTBC
18:00	Reservé [43]Chêneaux Steve FTBC	Reservé [43]Chêneaux Steve FTBC	Reservé [43]Chêneaux Steve FTBC	Reservé [43]Chêneaux Steve FTBC
19:00	Reservé [43]Chêneaux Steve FTBC	Reservé [43]Chêneaux Steve FTBC	Reservé [43]Chêneaux Steve FTBC	Reservé [43]Chêneaux Steve FTBC
20:00	Reservé [43]Chêneaux Steve FTBC	Reservé [43]Chêneaux Steve FTBC	Reservé [43]Chêneaux Steve FTBC	Reservé [43]Chêneaux Steve FTBC
21:00	Reservé [43]Chêneaux Steve FTBC	Reservé [43]Chêneaux Steve FTBC	Reservé [43]Chêneaux Steve FTBC	Reservé [43]Chêneaux Steve FTBC

Affichage à la semaine

Affichage à la journée

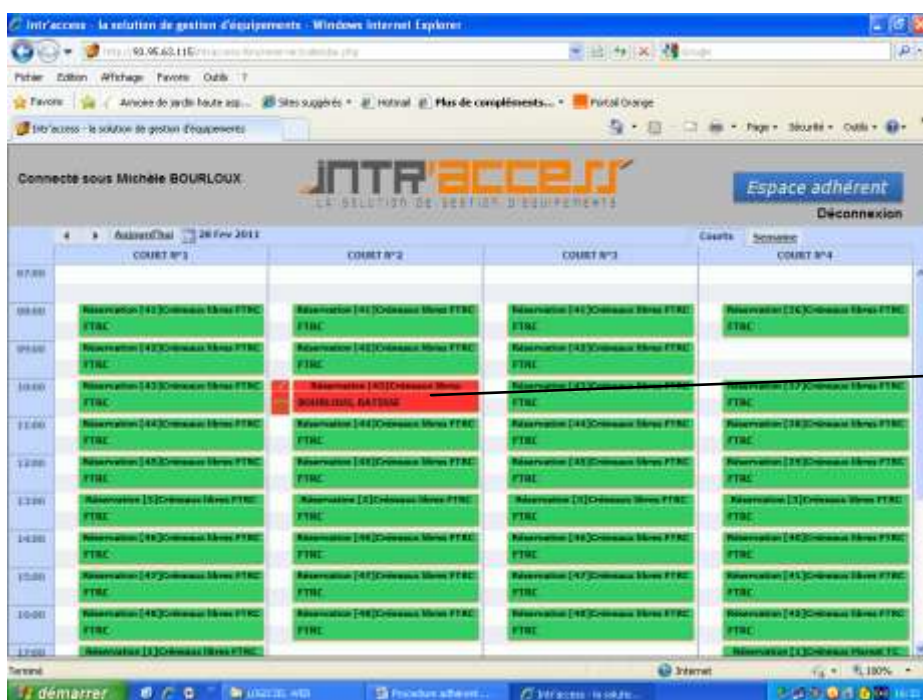
Sélection des dates ou des semaines

Cliquer sur le créneau désiré
Un calendrier apparaît à côté du créneau
Cliquer sur le calendrier



Votre nom apparaît en joueur 1
En joueur 2 ; sélectionner dans la liste déroulante, votre adversaire.
En joueur 3 et 4, si vous voulez jouer en double
Vous avez la possibilité de saisir un invité (4 invités possibles)

ENREGISTRER VOTRE RESERVATION



Le créneau réservé devient rouge et le nom des 2 premiers joueurs apparaît
La réponse du logiciel n'est pas immédiate. Attendre quelques instants

Un mail confirmant l'enregistrement de la réservation est envoyé à l'adhérent et à son adversaire avec :

- . le nom de l'adhérent réservant et le nom de l'adversaire ou invité
- . la date et l'heure
- . le numéro du court

La réservation peut être effectuée jusqu'à la dernière minute, voir pour l'heure en cours.

Un temps de synchronisation, au maximum 5 minutes, est nécessaire afin de transférer la validité du badge au contrôle d'accès.

L'adhérent adversaire ne peut pas faire une réservation sur le même créneau, il peut effectuer une réservation sur les plages accessibles à son compte.

Annulation d'une réservation

La fonction « ANNULATION » permet à l'adhérent de supprimer sa réservation et de libérer le créneau horaire en temps réel.

Réservation en journée sur les plages « créneau libre » :

Ces plages horaires sont accessibles aux adhérents, mais également aux écoles, collèges, lycées et associations de Riom Communauté. Les réservations de Riom Co sont prioritaires sur les réservations adhérents.

En cas de conflit de réservation, l'adhérent sera informé par mail en l'invitant à renouveler sa réservation

- A la semaine

La semaine s'affiche jour par jour

ATTENTION :
La réservation de 2 heures est possible avant consommation.

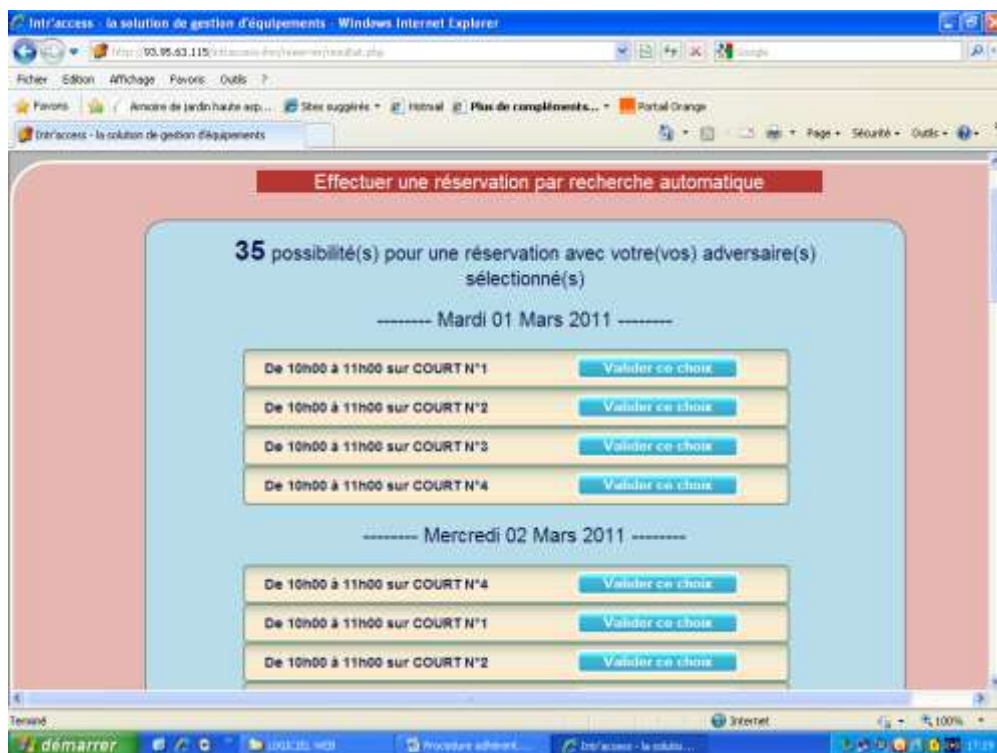
Saisir les données de votre réservation

Le principe de la réservation est identique à celle de l'affichage à la journée.

RESERVATION PAR RECHERCHE AUTOMATIQUE

Saisir les données de votre réservation

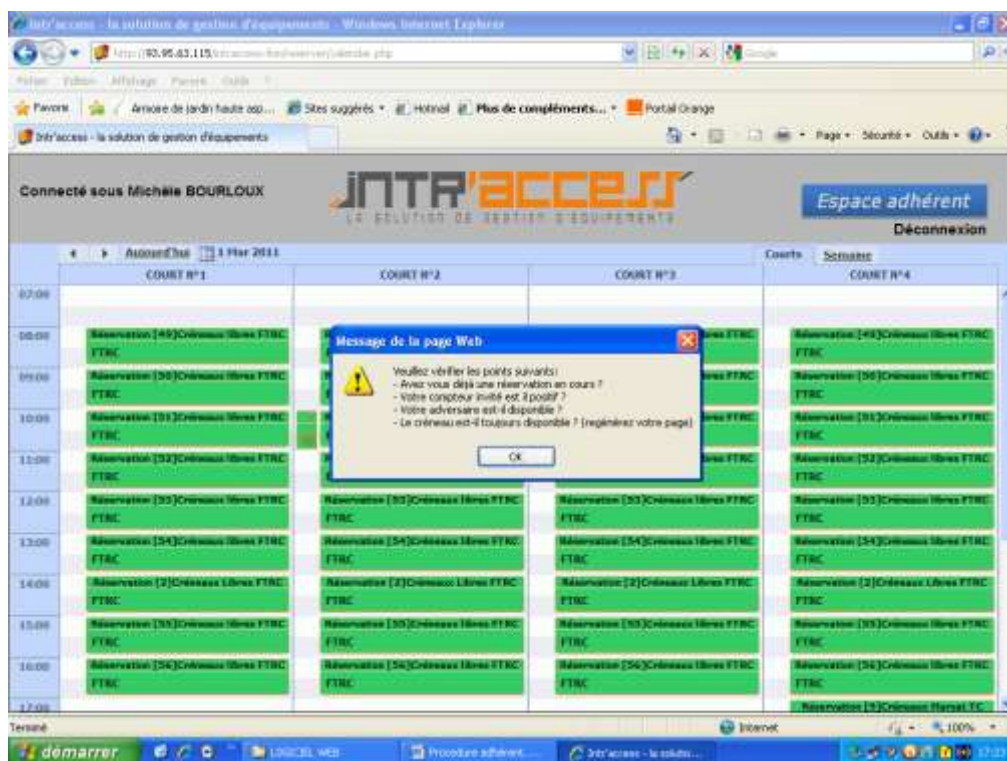
Le logiciel vous propose les solutions possibles selon les critères enregistrés



Il vous suffit de valider une des propositions

RESERVATION NON VALIDE

Selon les règles énoncées plus haut, le logiciel peut vous refuser la réservation. Dans ce cas, un message apparaît :



RESERVATION SUR UN CRENEAU D'UN CLUB DIFFERENT DU VOTRE

C'est possible, si le créneau est libre. La réservation doit être effectuée sur place, seule Nadine à la possibilité de faire cette réservation

V - CONSULTER MES RESERVATIONS

Le logiciel vous donne la possibilité de consulter vos réservations à venir et passées à tout moment

Intr'access - la solution de gestion d'équipements - Windows Internet Explorer

http://92.95.63.115/intr'access/ProcedureMesReservations.php

Fichier Edition Affichage Favoris Outils ?

Favorites Armoire de jardin haute esp... Sites suggérés... Hôtel... Plus de compléments... Portal Orange

Intr'access - la solution de gestion d'équipements

Connecté sous Michèle BOURLOUX

INTR'ACCES
LA SOLUTION DE GESTION D'EQUIPEMENTS

Espace adhérent
Déconnexion

Mes réservations

Le 28/02/2011 de 11h00a 12h00

Voir / Modifier Supprimer

1 réservation(s) active(s)

4 réservation(s) consommée(s)

Le 21/02/2011 de 16h00a 17h00
Le 17/02/2011 de 10h00a 11h00

Voir
Voir

Terrain

démarrer

Internet

100%